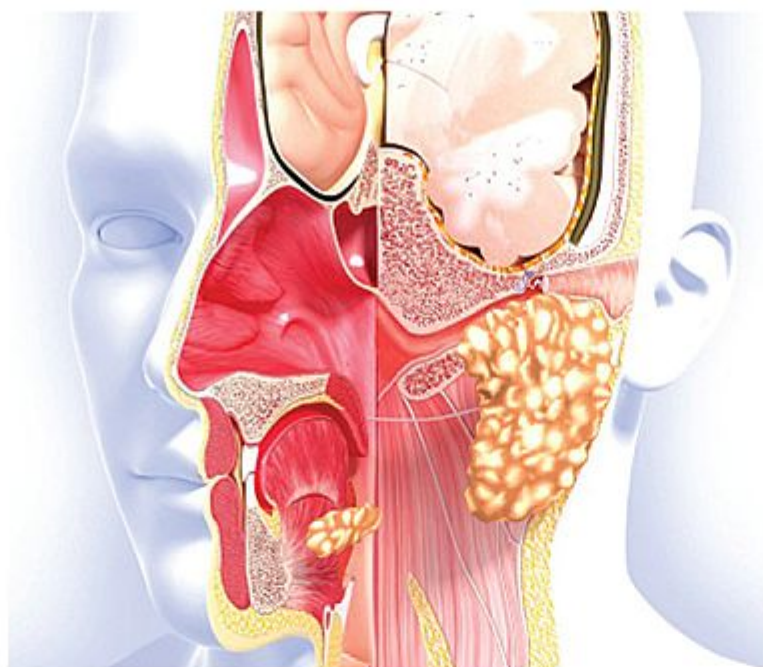


La nuova tecnica per un naso che respira

MAGGIORE SICUREZZA, NO A DOLORE E TAMPONI NASALI CON L'INNOVATIVA RINOPLASTICA PRATICATA DAL PROF. PAOLO GOTTARELLI

È noto come coloro che respirano con la sola bocca sviluppano con maggior frequenza non solo patologie flogistiche delle prime vie aeree, ma anche gravi disturbi bronchiali, polmonari e talvolta cardiaci. I disturbi notturni affliggono un'enormità di persone: si va dalla banale rinosinopatia (russamento), alle ben più gravi apnee notturne, fino all'impiego regolare (per non chiamarlo abuso) di spray nasali vasocostrittori. Per sentirsi bene e in forma è fondamentale, si sa, **respirare bene**. E il naso svolge un ruolo essenziale e insostituibile nell'assicurare all'organismo una buona ossigenazione.

Professor
Paolo
Gottarelli



Nel campo della cura estetica e funzionale del naso, i passi avanti sono stati molti: oggi i risultati sono eccellenti e i trattamenti sempre meno invasivi. In questo senso, il lavoro del **Prof. Paolo Gottarelli**, chirurgo plastico nasale di Bologna, non è stato solo innovativo, ma anche tecnologico. Già nel 1997, infatti, Gottarelli mette a punto la **tecnica Mit**, fulcro della rino-plastica globale che fonde tecniche diverse e che cura gravi ma-

lattie come sinusiti, cefalee, riniti vasomotorie, allergiche e poliposi. La Mit è infatti una innovativa tecnica chirurgica che **elimina l'uso dei tamponi nasali e il dolore post operatorio**. Non è invasiva e abbassa drasticamente le recidive e le insoddisfazioni del paziente. Un "naso che respira" è infatti l'obiettivo finale della rino-plastica globale che, grazie all'unione di più tecniche chirurgiche, garantisce non solo interventi più sicuri, ma

anche una risposta stabile e definitiva. Questa evoluzione, in primis concettuale, passa per la consapevolezza che al naso non sono legati solo aspetti estetici, ma anche e soprattutto funzionali. "Un equilibrio delicatissimo - commenta **Gottarelli** -, che deve essere studiato con una diagnosi precisa e scrupolosa, che prevede un'analisi accurata del naso interno, esterno e dell'estetica. La **Tac spirale dei seni paranasali**, che prescrive a tutti i miei pazienti, è l'unico esame strumentale (non invasivo) in grado di fornire una visione totale delle strutture anatomiche e dei seni paranasali, fondamentale per il chirurgo per intervenire riducendo enormemente i rischi durante l'intervento e nel post operatorio". Interventi dunque più controllati e prevedibili, con un post operatorio soft nonché tecnicamente avanzatissimi, già oltre 6.000 realizzati con questa metodica. Sono interventi così sofisticati da essere realizzati in anestesia generale, sinonimo di sicurezza in senso stretto, di assoluto agio ed assenza di ricordi intraoperatori per il paziente e di comfort del chirurgo che, eseguendo un lavoro molto delicato di precisione microchirurgica, necessita come un orafo o un orologiaio, del massimo comfort possibile.

LIBERI DI RESPIRARE GRAZIE ALLA MIT



*L'OTTANTA per cento delle persone respira male senza saperlo. Un trauma nasale o una malformazione già esistente alla nascita possono provocare disfunzioni respiratorie che si manifestano con disturbi di varia entità. Talvolta si tratta dei sintomi delle allergie, di mal di gola e tosse frequenti e sinusiti spesso alleviate con l'utilizzo di spray nasali che ripristinano, solo temporaneamente, la respirazione. "Quella nasale è una problematica spesso trascurata poiché il paziente non conosce le cause, ma senza una risposta adeguata si rischia di peggiorare nel tempo" afferma il Professor **Paolo Gottarelli** che nel 2012 ha pubblicato un libro dedicato alla sua innovativa metodica, la Mit. "La turbinoplastica inferiore modificata. Un nuovo approccio chirurgico", edito da Springer Verlag e tradotto in varie lingue, è stato pubblicato dopo trentacinque anni di carriera. Legando in maniera indissolubile lo stare bene e la respirazione, Gottarelli ha ideato una tecnica chirurgica in grado di restituire alle persone una buona qualità di vita. "È noto come coloro che respirano solo con la bocca hanno - continua Gottarelli - maggiori probabilità di sviluppare patologie flogistiche delle prime vie aeree, che possono poi degenerare in disturbi più gravi".*

La salute del bambino

IL BAMBINO affetto da problemi respiratori viene spesso inquadrato come paziente allergico, trascurando l'eventuale presenza di alterazioni o difetti delle prime vie aeree, come una deviazione del setto nasale o una ipertrofia dei turbinati inferiori. Spesso la respirazione boccale crea problemi di tipo non solo asmatico, ma condiziona negativamente lo sviluppo delle arcate dentali e la forma del viso in generale. Nei casi gravi è necessario intervenire prima dello sviluppo corporeo, ricordando che la chirurgia pediatrica nasale non differisce da quella ortopedica, oculistica o urologica. Un intervento di chirurgia nasale non invasivo e indolore come la Mit ripristina la respirazione, evitando complicazioni in età adulta.

Il "doping" chirurgico nasale per gli sportivi

PER LO SPORTIVO il "doping" chirurgico nasale è legale: tantissimi atleti, infatti, sono limitati nelle prestazioni da una ipoventilazione nasale, che crea anche i presupposti per frequenti episodi di raffreddamento rinobronchiale. Con la tecnica Mit e la rino-plastica globale i risultati sono straordinari e si osserva addirittura una riduzione e una normallizzazione della frequenza cardiaca.

Il 45% degli italiani è allergico

L'ESPERIENZA delle oltre 6.000 turbinoplastiche effettuate da Paolo Gottarelli dimostra che nel paziente allergico si osserva costantemente una vistosa riduzione della sintomatologia. Infatti la riduzione del volume dei turbinati inferiori, che sono l'organo bersaglio che crea tanti problemi all'allergico, è una cura che andrebbe sempre presa in considerazione dal medico di chirurgia generale, dal pneumologo e dall'allergologo come coadiuvante della terapia medica. La tecnica Mit, riducendo anche il volume del cornetto osseo, ottiene risultati stabili e definitivi.

Apnee notturne causa di incidenti stradali e sul lavoro

È IN ATTO una campagna da parte di più Ministeri per sensibilizzare medici e pazienti riguardo la problematica di chi si addormenta di giorno. Queste persone soffrono quasi sempre di disturbi del sonno, il più delle volte legate ad apnee notturne che hanno come causa predominante disfunzioni della respirazione nasale. Anche in questo caso la rino-plastica globale e la turbinoplastica (Mit) sono risultate un aiuto determinante.

STUDIO MEDICO PROFESSOR GOTTARELLI

Via D'Azeglio, 57 - BOLOGNA - Tel. 051 343874 • info@paologottarelli.it - www.paologottarelli.it